

**φ500以上**のパイプを**切断溝切同時加工!**  
**φ1000**のパイプを約**47分**で同時加工!  
**φ500**のパイプも一周約**24分!**



対応呼び径 φ500～φ2600

# KEEL CUTTER

特許製品

# N2600



伝統と信頼のブランド

株式会社

中野製作所

NAKANO CUTTER LIMITED

作業時間  
短縮による

# 効率化と省エネ

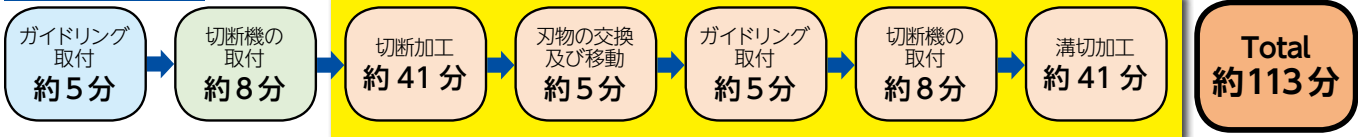
を実現！

## 作業員の 負荷軽減

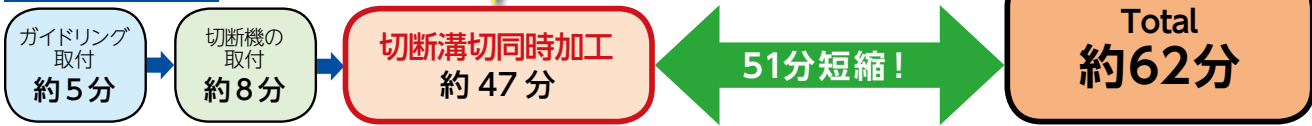
### キールカッター N2600 と N600 の比較

φ1000 (NS 形挿し口加工) 切断溝切加工の場合

#### N600 の場合



#### N2600 の場合



※取付時間等には個人差があり、表記の時間は目安となります。  
加工時間は一周の走行時間の目安としての表記となります。

#### 【仕様】

	被切削パイプの種類	ダグタイル 鋳鉄管、鋳鉄管、鋼管、ヒューム管
切断機	被切削パイプのサイズ	φ500～φ2600
	切削溝の深さ	最大約 7mm
	切削溝の幅	最大約 42mm
	切断深さ	最大約 57mm
	切断速度	約 50～70mm/min
	本体寸法	高 約 310mmx 幅 約 830mmx 長さ 約 700mm
	重量	約 58kg
油圧ユニット	エンジン定格出力	5.5KW
	最大出力	7.3KW
	吐出量	最大 32ℓ /min
	ユニット寸法	高 約 640mmx 幅 約 700mmx 長さ 約 830mm
	重量	約 190kg

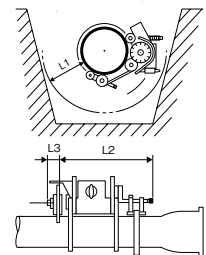
※切断機、油圧ユニット共に 1 年に一度のメンテナンスを推奨します

キールカッター N2600 専用  
油圧ユニット 16E 型  
(油圧ホース 15m 付)



キールカッター N2600 を動画でもご確認ください！

#### キールカッターの加工作業最少スペース



型 式	L1	L2	L3
キールカッター N2600	250～300mm	610～760mm	80～230mm

### オプション



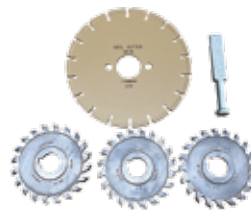
■ガイドリング 各種



■給水タンク 12ℓ



■管台 (H) or (大) アルミコロ Assy or ゴムコロ Assy



■各種、刃物 各呼び径、管種に対応する品物を選択して下さい。

※管台 (H) の使用範囲は「φ75～φ700」、管台 (大) に関しては「φ100～φ1500」までとなります。

ホームページには、情報が満載!! <http://www.tfn.technoflex.co.jp/>

「継手方式」と「呼び径」を選択すれば、必要工具、刃物などが、一発検索できるツールや、接合解体器具などのカタログ、取扱説明書などもご用意しています。その他、GX 形管対応の製品や、GX 管切断機「GX エース」の動画なども御用意しておりますので、是非一度御覧下さい！

販売店



株式会社 中野製作所  
NAKANO CUTTER LIMITED

〒331-0057 さいたま市西区中野林214  
TEL : 048-622-3601 FAX : 048-623-7753